



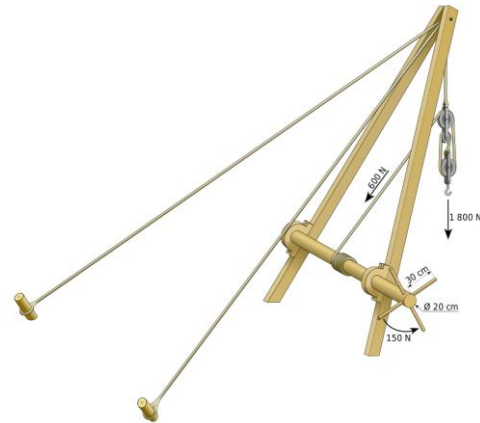
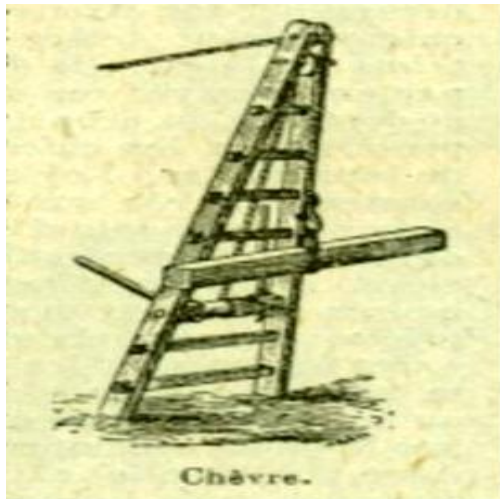
# Le basculement

Septembre 2016 : *Les travaux d'Hercule ou de Belle de Grignon*

On se prépare à finir le fond de la péniche et son calfatage.

Pour incliner Belle de Grignon il y avait le choix entre le cric utilisé sur les anciens chantiers de construction de péniche ou bien la chèvre utilisée plus souvent sur les chantiers de charpenterie ou forestiers. Eh bien ce seront les deux moyens qui seront utilisés.

Après de longues réflexions, esquisses et maquettes ce sont d'abord 5 chèvres qui seront construites par nos marinières. La charpente du hangar de construction va permettre la fixation des chèvres en supprimant les haubans et fixer le point haut sur les traverses supérieures.



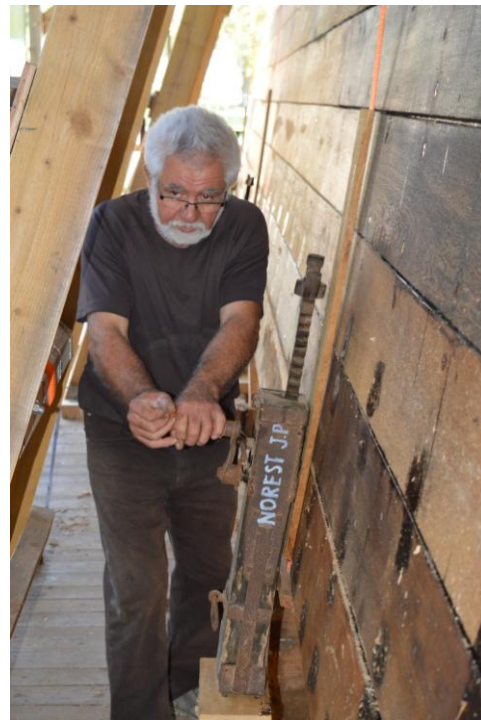


# Le basculement

Cela nous rappellera de bons souvenirs de la fête de la batellerie de 2013 où les jeunes forestiers de l'école des Barres avaient reconstruit une chèvre des ateliers du canal à Grignon utilisée à l'époque pour le basculement et la réparation de péniches.



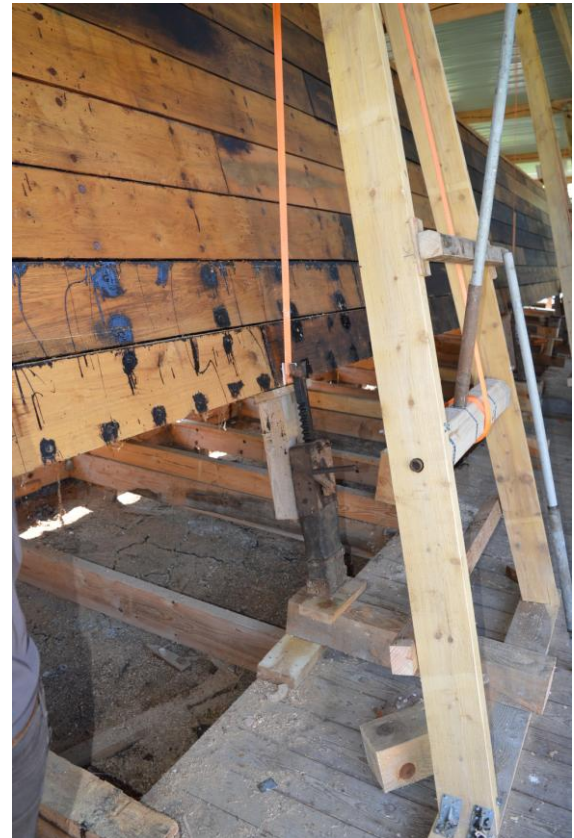
Les 5 anciens crics, plus souvent utilisés dans les fermes, sont positionnés afin de commencer le levage sur les 90 premiers centimètres.





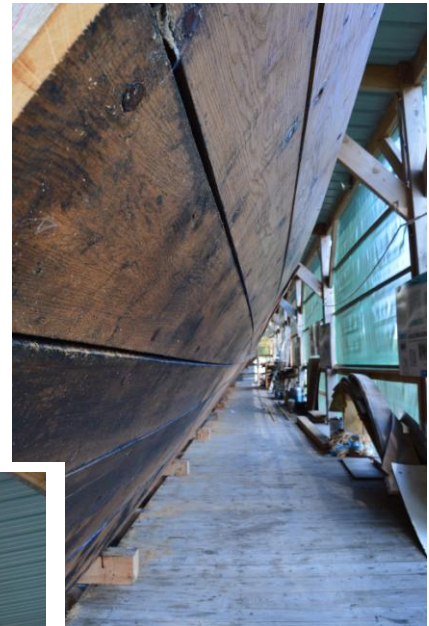
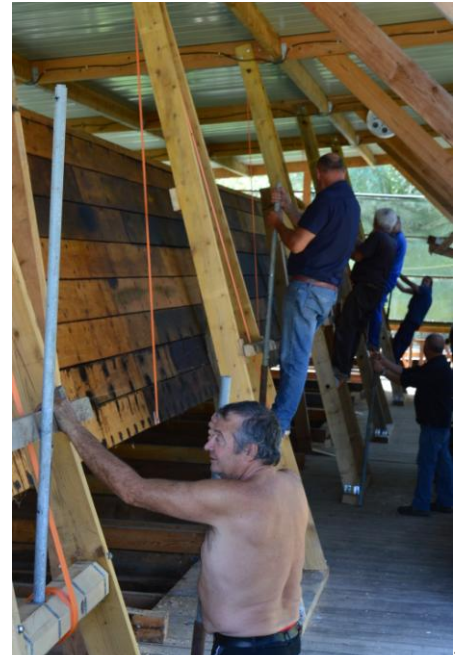
# Le basculement

Ce sera ensuite une succession de calages et de manœuvres pour arriver à la côte souhaitée de 1.7 mètre !





# Le basculement





# Le basculement



Une nouvelle opération spectaculaire et réussie de notre équipe de marinières sous la houlette de leur saint patron Jean-Jacques . Et maintenant place au calfatage !